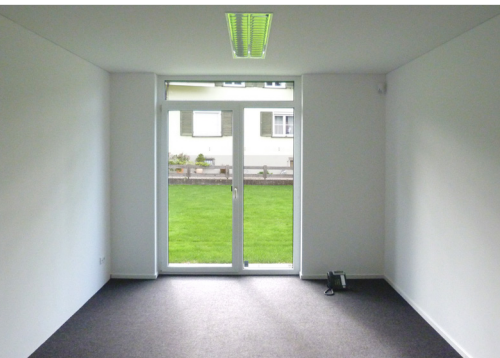


ZU VERMIETEN IM ZENTRUM VON KLAUS: MODERNE RÄUME IN GEMEINSCHAFTSBÜRO

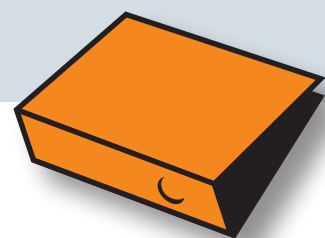


Die Büroräume befinden sich in der aufstrebenden Gemeinde Klaus. Direkt an der Walgaustraße in verkehrsgünstiger Lage. In den drei Chefbüros inspiriert der Blick ins Grüne den Geist.



Facts:

- 3 Büroeinheiten mit insgesamt 120 m² (Baujahr 2008)
- Klimatisierte, helle Räumlichkeiten
- Eingangsbereich mit Sekretariat und drei möblierten Arbeitsplätzen
- 3 geräumige Chefbüros
- Gemeinsame Nutzung von Besprechungszimmer, Teeküche und WC
- Genügend Parkplätze
- Archiv im Dachgeschoß
- Kosten: netto EUR 550,- je Büroeinheit (Kaltmiete inkl. Parkplätze und Archivnutzung)
- Endenergiebedarf 64 kWh/m²a



René Nachbaur | Bilanzbuchhalter | Walgaustraße 33 | 6833 Klaus
T 05523 / 63535-10 | M 0664 / 2243404 | office@nachbaur.biz

www.nachbaur.biz